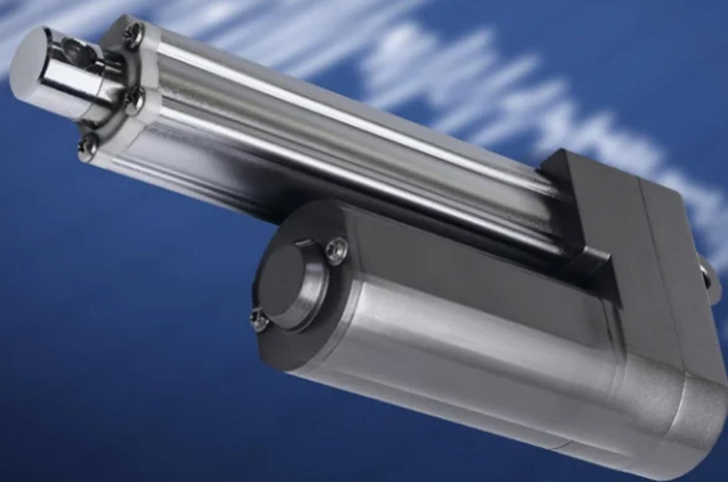


# Catálogo Técnico

## Atuadores Elétricos *Série GY*





# MINI ATUADORES

Nossos mini atuadores lineares estão entre os tipos de atuadores mais populares em nosso catálogo. Além da compactidade, que é uma de suas principais características, esses mini atuadores lineares também oferecem controle preciso, alto grau de proteção IP e classificações de impermeabilidade. Graças à sua ampla gama de recursos, nossos mini atuadores lineares podem ser utilizados em diversas aplicações e mecanismos, como robótica, setor automotivo, ambientes residenciais e de escritório, entre outros.

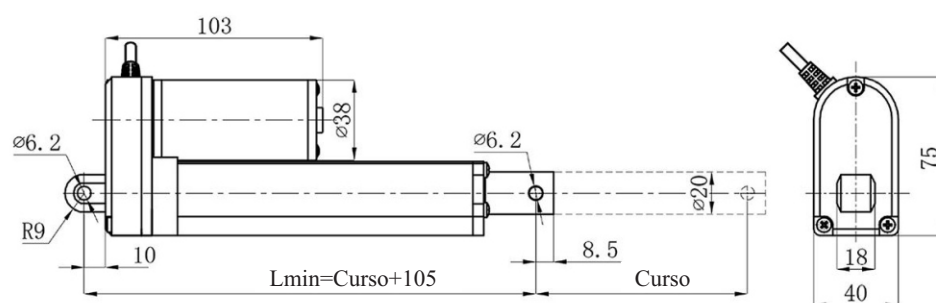


## Modelo: GY017

CE, ROHS

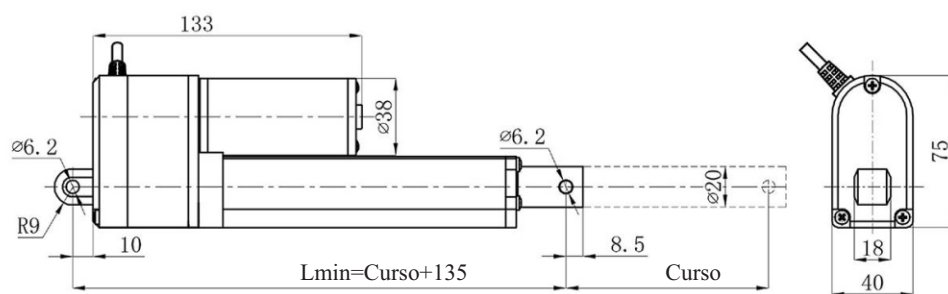


### • Dimensional



### • Dimensional

Potenciômetro integrado



### Especificações

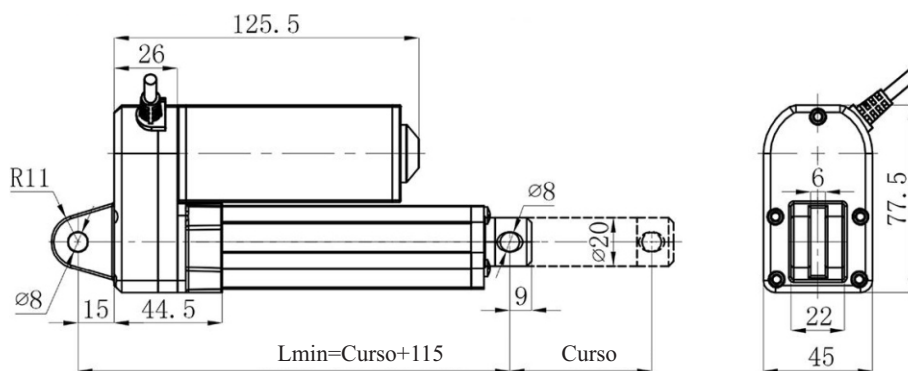
Tensão de entrada	24V / 12V DC	Tipo de serviço	10%, 2min. Ligado / 18min. desligado
Capacidade de carga	1200N	Chaves de limite	Interna
Velocidade	5 ~ 120 mm/s	Temperatura de operação	-15°C ~ 45°C
Curso	Personalizado	Classe de proteção	IP65

## Modelo: GY019

CE, ROHS

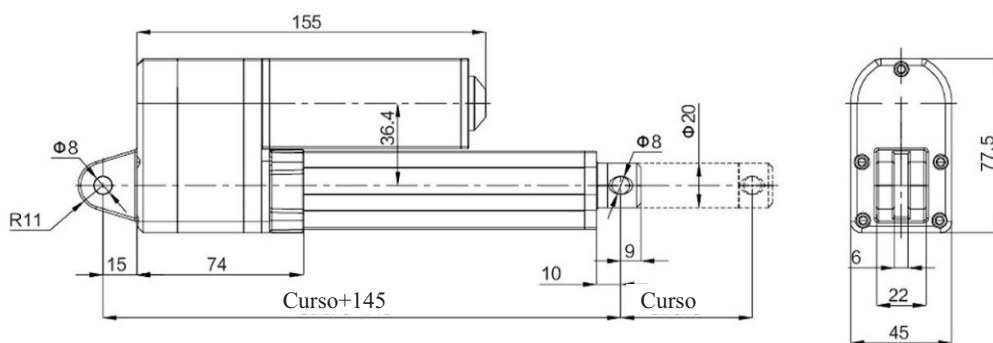


### • Dimensional



### • Dimensional

Potenciômetro integrado




### Especificações

Tensão de entrada	48V / 36V / 24V / 12V DC	Tipo de serviço	10%, 2min. Ligado / 18min. desligado
Capacidade de carga	2500N	Chaves de limite	Interna
Velocidade	7 ~ 70 mm/s	Temperatura de operação	-15°C ~ 45°C
Curso	Personalizado	Classe de proteção	IP65







# ATUADORES PADRÃO

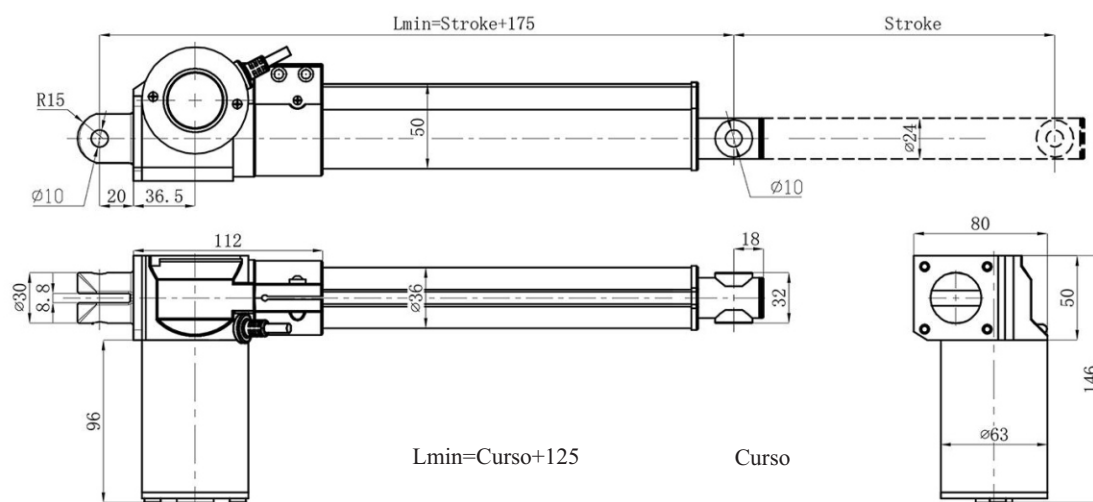
Os atuadores lineares padrão são os dispositivos mais versáteis em nosso catálogo que podem ser implementados em uma ampla variedade de aplicações. Eles possuem design compacto e desempenho robusto. Além disso, são o tipo de atuador mais econômico em nosso catálogo ao analisar o equilíbrio entre capacidades e custo.

**Modelo: GY011**

**CE, ROHS, SAA, FCC**



- **Dimensional**



## Especificações

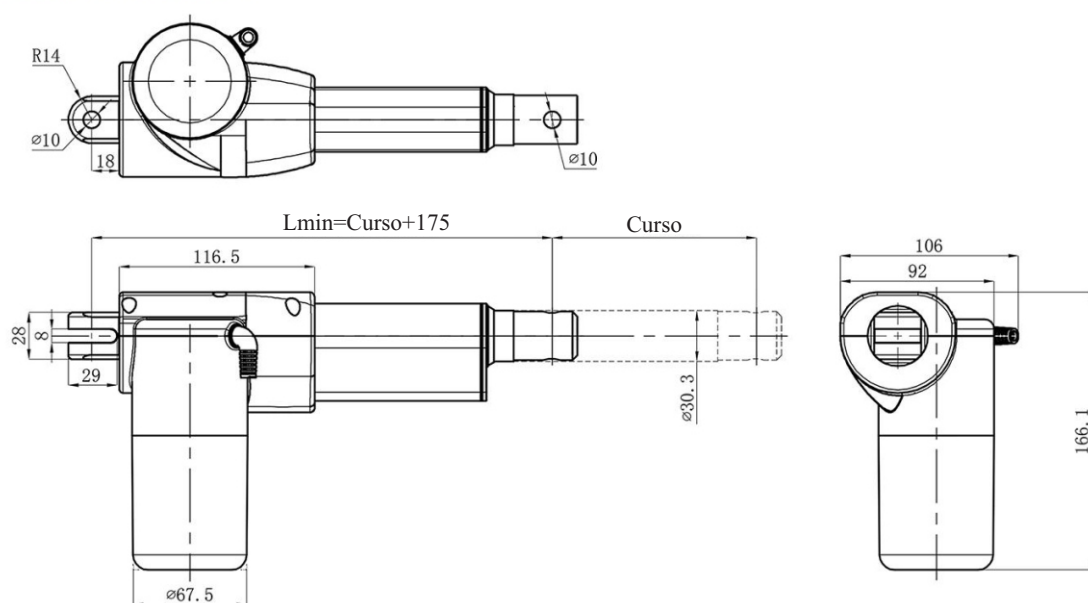
Tensão de entrada	24V / 12V DC	Chaves de limite	Interna
Capacidade de carga	6000N	Temperatura de operação	-15°C ~ 45°C
Velocidade	4 ~ 30 mm/s	Cor	Preto ou Cinza
Curso	Personalizado	Classe de proteção	IP43
Tipo de serviço	10%, 2min. On / 18min. Off		

## Modelo: GY011D

CE, ROHS, SAA, FCC



### • Dimensional



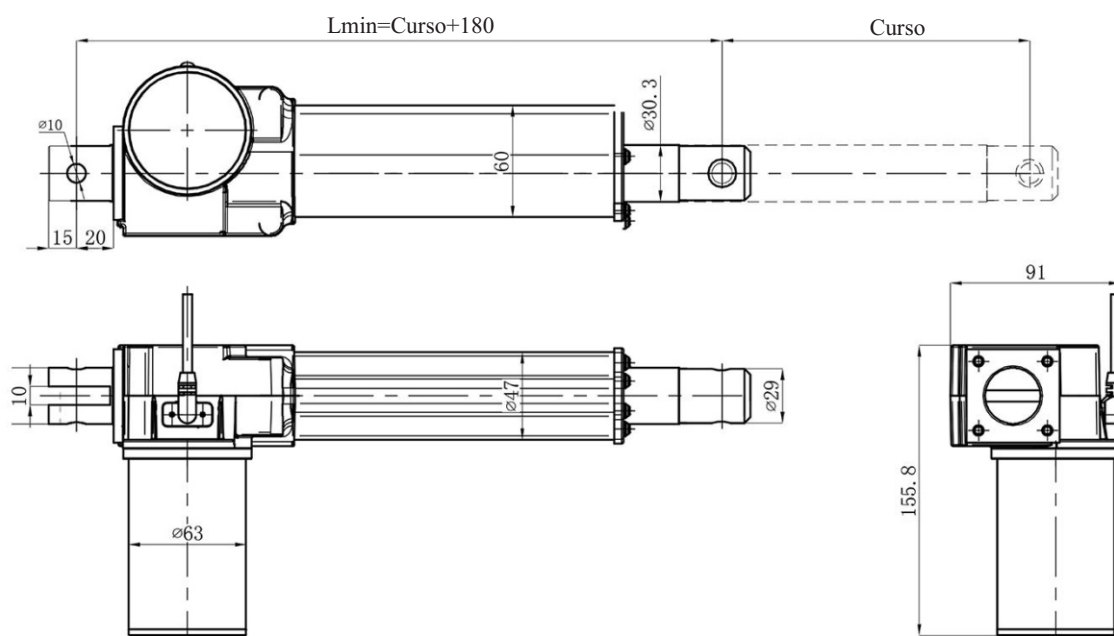
### Especificações

Tensão de entrada	24V / 12V DC	Chaves de limite	Interna
Capacidade de carga	6000N	Temperatura de operação	-15°C ~ 45°C
Velocidade	5 ~ 36 mm/s	Cor	Preto ou Cinza
Curso	Personalizado	Classe de proteção	IP43
Tipo de serviço	10%, 2min. On / 18min. Off		

## Modelo: GY011E



### • Dimensional



### Especificações

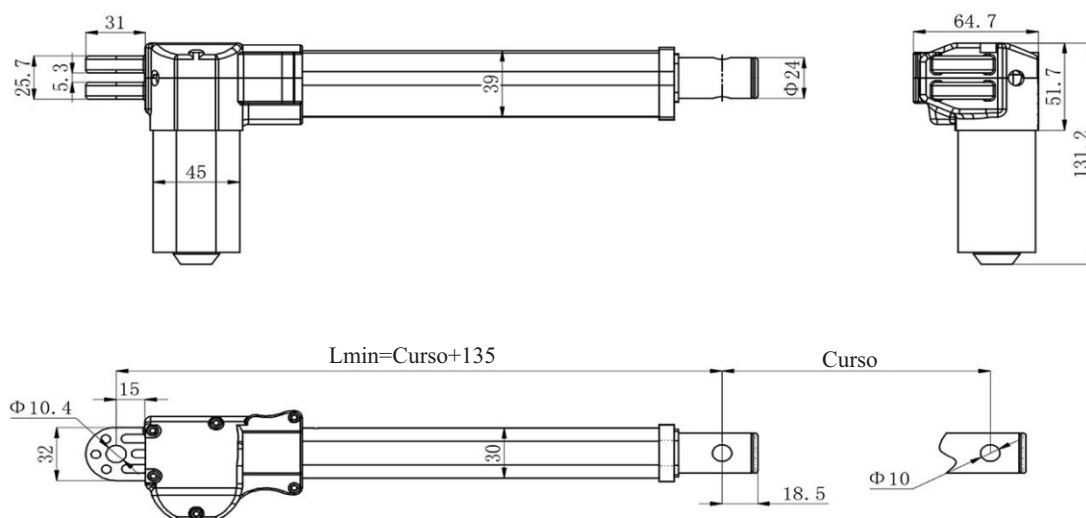
Tensão de entrada	24V / 12V DC
Capacidade de carga	8000N
Velocidade	4 ~ 36 mm/s
Curso	Personalizado
Tipo de serviço	10%, 2min. On / 18min. Off

Chaves de limite	Interna
Temperatura de operação	-15°C ~ 45°C
Classe de proteção	IP67
	Atuador linear parado

## Modelo: GY011F



### • Dimensional



### Especificações

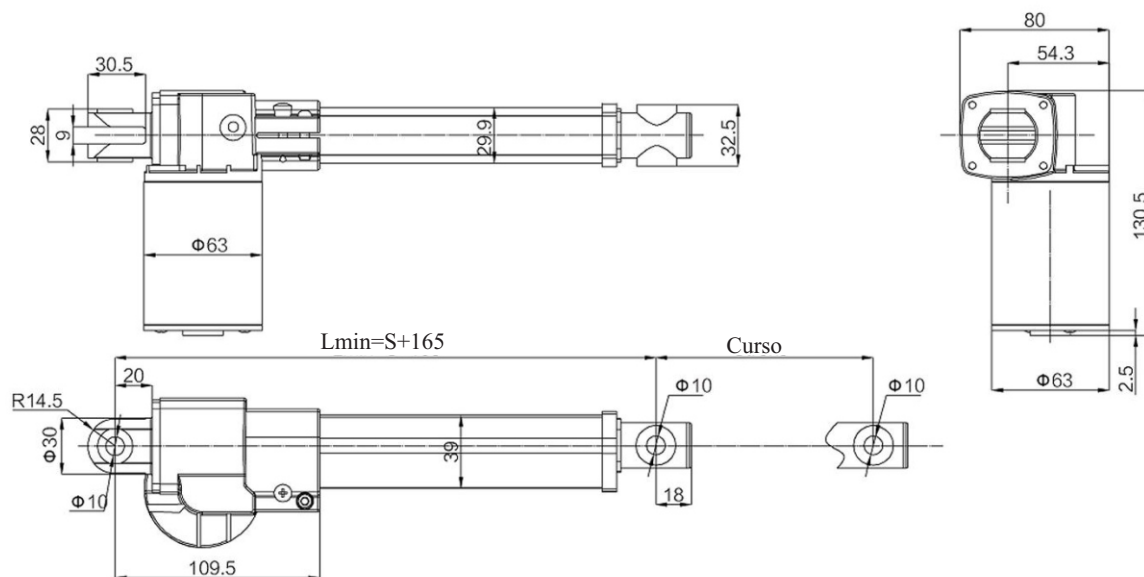
Tensão de entrada	24V / 12V DC	Tipo de serviço	10%, 2min. On / 18min. Off
Capacidade de carga	3000N	Chaves de limite	Interna
Velocidade	4 ~ 30 mm/s	Temperatura de operação	-15°C ~ 45°C
Curso	Personalizado	Classe de proteção	IP43

## Modelo: GY011G

CE, ROHS, SAA



### • Dimensional



### Especificações

Tensão de entrada	24V / 12V DC	Tipo de serviço	10%, 2min. On / 18min. Off
Capacidade de carga	5000N	Chaves de limite	Interna
Velocidade	4 ~ 16.5 mm/s	Temperatura de operação	-15°C ~ 45°C
Curso	Personalizado	Classe de proteção	IP43

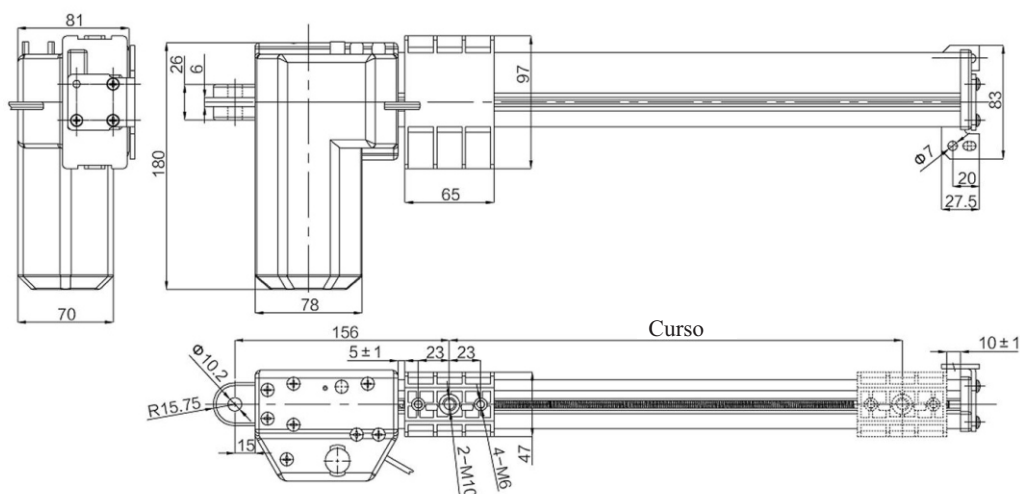


## Modelo: GY014

CE, ROHS, SAA, FCC



### • Dimensional



### Especificações

Tensão de entrada	24V / 12V DC
Capacidade de carga	4000N
Velocidade Max.	18mm/s (1500N), 35mm/s(750N)
Curso	Personalizado

Tipo de serviço	10%, 2min. On / 18min. Off
Chaves de limite	Interna
Temperatura de operação	-15°C ~ 45°C
Classe de proteção	IP20

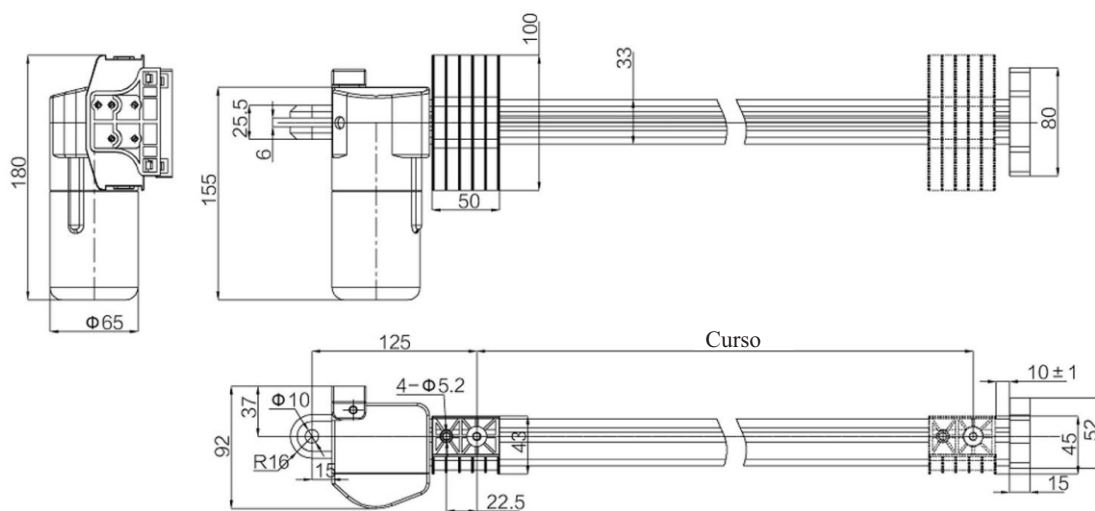


## Modelo: GY014D

CE, ROHS, SAA, FCC



### • Dimensional



### Especificações

Tensão de entrada	24V / 12V DC
Capacidade de carga	1500N
Velocidade Max.	16mm/s (1500N), 35mm/s(750N)
Curso	Personalizado
Acessório de cabeça	Chapa de ferro normal ou nº2

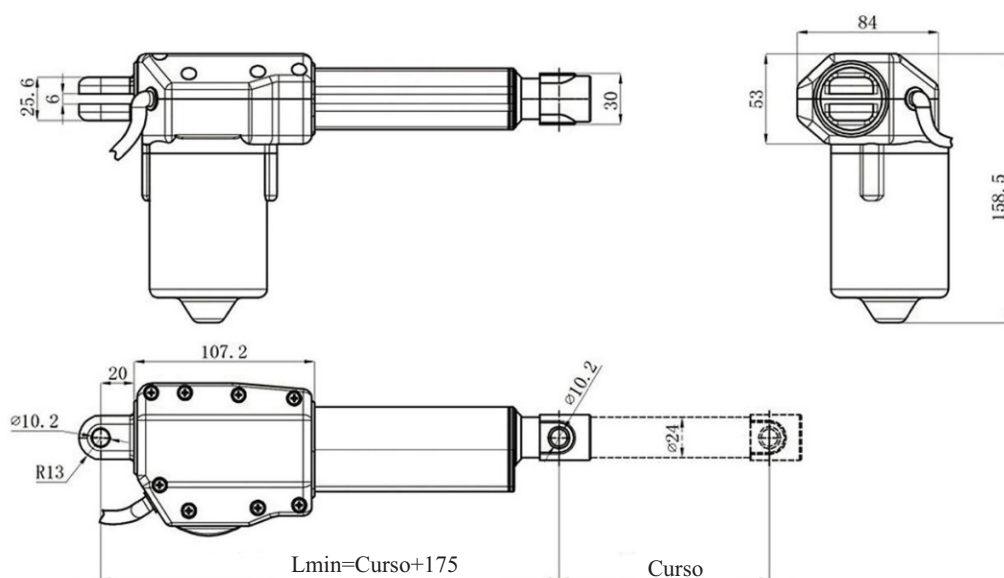
Tipo de serviço	10%, 2min. On / 18min. Off
Chaves de limite	Interna
Temperatura de operação	-15°C ~ 45°C
Classe de proteção	IP20

## Modelo: GY030

CE, ROHS, SAA



### • Dimensional



### Especificações

Tensão de entrada	24V / 12V DC
Capacidade de carga	6000N
Velocidade Max.	4 - 30mm/s
Curso	Personalizado
Tipo de serviço	10%, 2min. On / 18min. Off

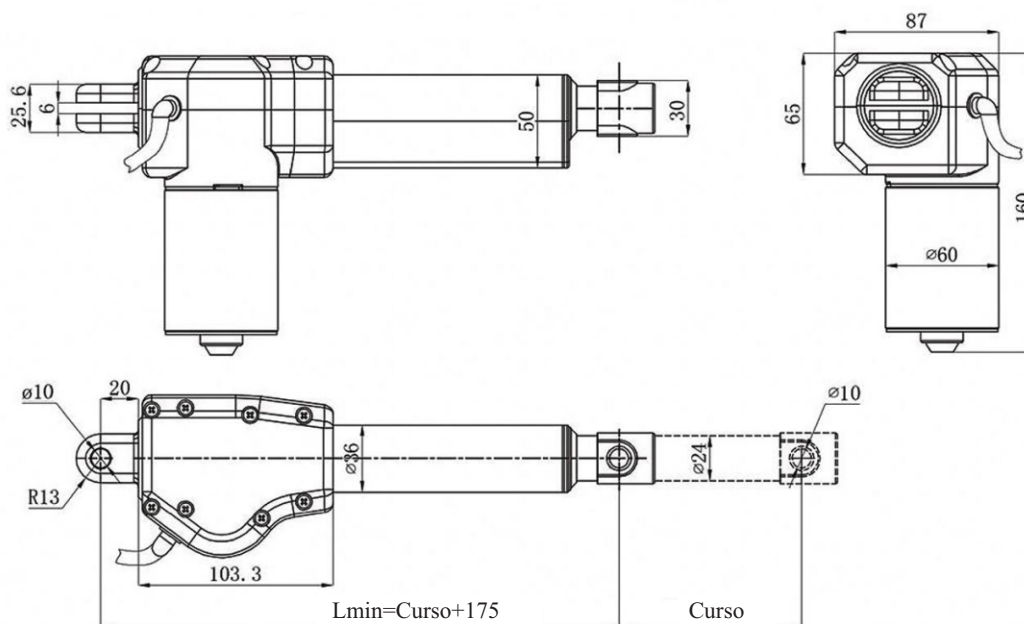
Chaves de limite	Interna
Temperatura de operação	-15°C ~ 45°C
Cor	Preto ou Cinza
Classe de proteção	IP65

## Modelo: GY031

CE, ROHS, SAA



### • Dimensional



### Especificações

Tensão de entrada	24V / 12V DC
Capacidade de carga	6000N
Velocidade Max.	4 - 30mm/s
Curso	Personalizado
Tipo de serviço	10%, 2min. On / 18min. Off

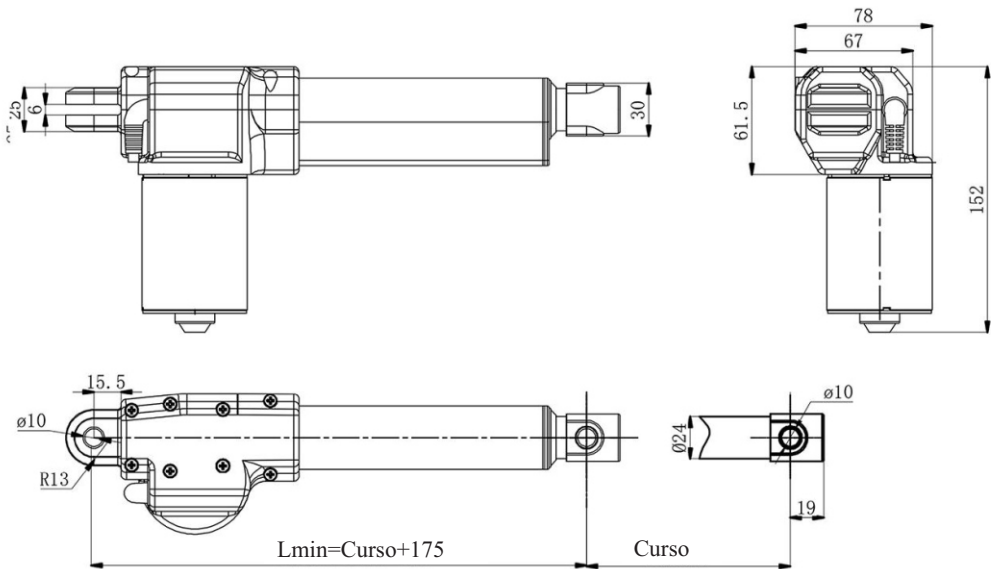
Chaves de limite	Interna
Temperatura de operação	-15°C ~ 45°C
Cor	Preto ou Cinza
Classe de proteção	IP43

Modelo: GY032

CE, SAA



• Dimensional



Especificações

Tensão de entrada	24V / 12V DC
Capacidade de carga	6000N
Velocidade Max.	4 - 30mm/s
Curso	Personalizado
Tipo de serviço	10%, 2min. On / 18min. Off

Chaves de limite	Interna
Temperatura de operação	-15°C ~ 45°C
Cor	Preto ou Cinza
Classe de proteção	IP43

A modern hospital room with a patient bed and medical monitors. The room is brightly lit with large windows in the background. In the foreground, a patient bed is positioned, and several medical monitors are visible, displaying various data. The overall atmosphere is clean and professional.

# LINHA HOSPITALAR

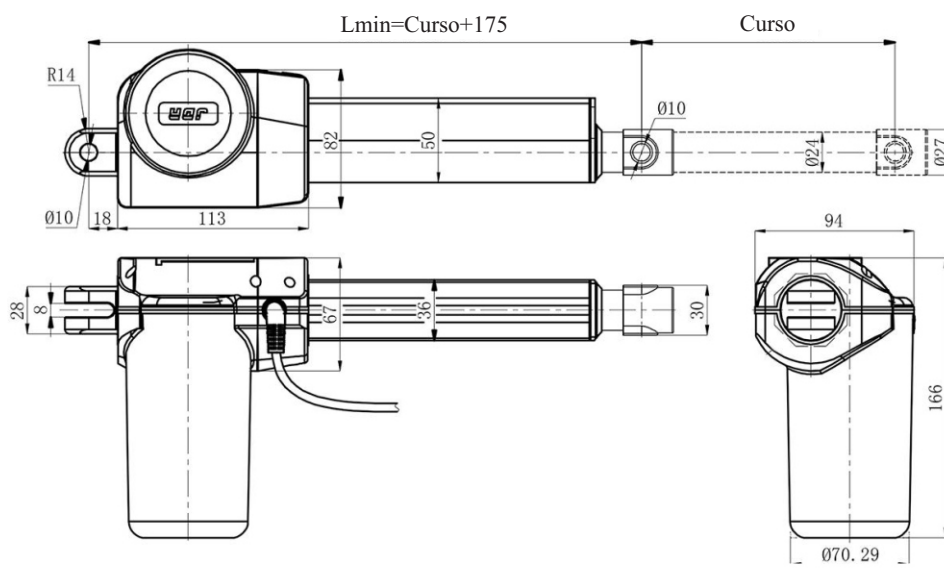
Os atuadores lineares hospitalares desempenham um papel fundamental no atendimento a soluções positivas na área da saúde. Para garantir que os padrões de assistência médica e as exigências dos pacientes sejam sempre atendidos, os equipamentos possuem tecnologia de ponta, feitos com o que há de mais moderno hoje.

## Modelo: GY011C

IEC, CE, ROHS, SAA, FCC, CCCF



### • Dimensional



### Especificações

Tensão de entrada	24V / 12V DC
Capacidade de carga	6000N
Velocidade Max.	4 - 30mm/s
Curso	Personalizado
Tipo de serviço	10%, 2min. On / 18min. Off

Chaves de limite	Interna
Temperatura de operação	-15°C ~ 45°C
Cor	Preto ou Cinza
Classe de proteção	IP65

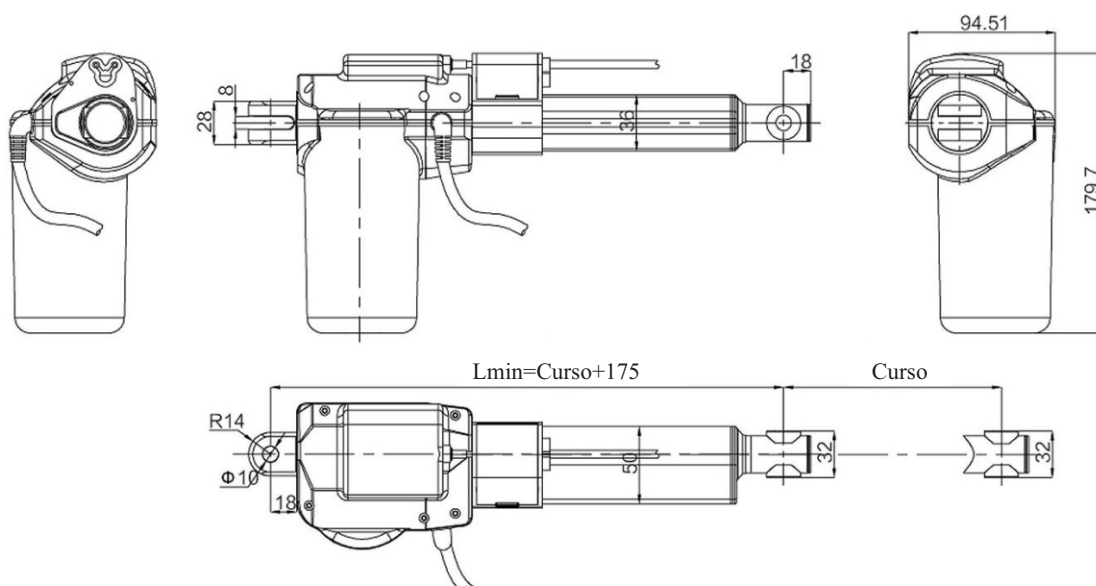
## Modelo: GY011CR

IEC60601

Função de liberação manual



### • Dimensional



### Especificações

Tensão de entrada	24V / 12V DC
Capacidade de carga	3500N
Velocidade Max.	7 - 13.5mm/s
Curso	Personalizado

Tipo de serviço	10%, 2min. On / 18min. Off
Chaves de limite	Interna
Temperatura de operação	-15°C ~ 45°C
Classe de proteção	IP65



## Modelo: GY012

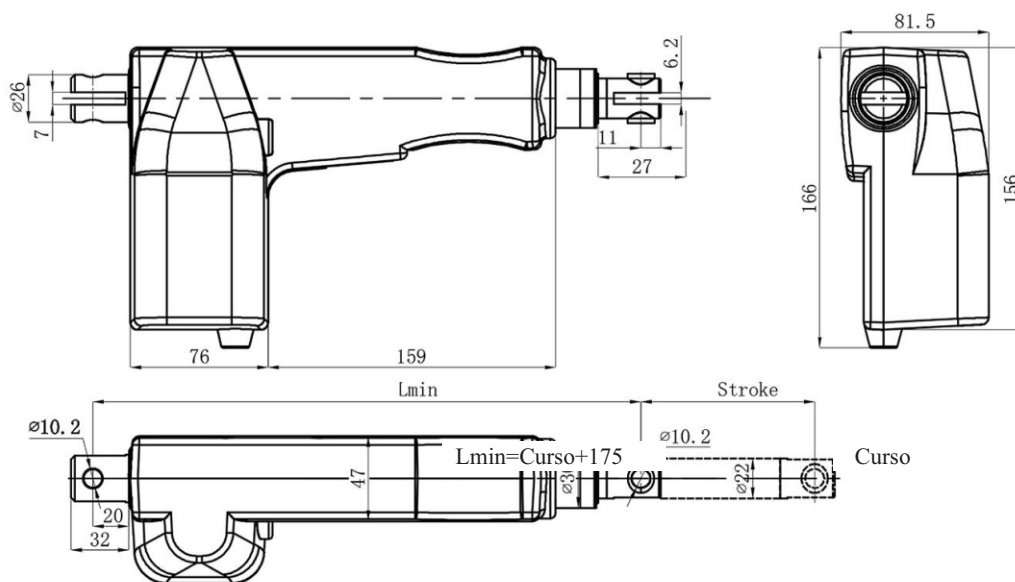
CE, SAA, FCC



### • Dimensional

Curso (mm)	$S \leq 100$	$S > 100$
Lmin (mm)	283	$S + 175$

Lmin = Distância mínima de montagem



### Especificações

Tensão de entrada	24V / 12V DC
Capacidade de carga	6000N
Velocidade Max.	4mm/s(6000N), 10mm/s(2000N)
Curso	Personalizado
Classe de proteção	IP54

Tipo de serviço	10%, 2min. On / 18min. Off
Chaves de limite	Interna
Temperatura de operação	-15°C ~ 45°C
Cor	Black or Gray



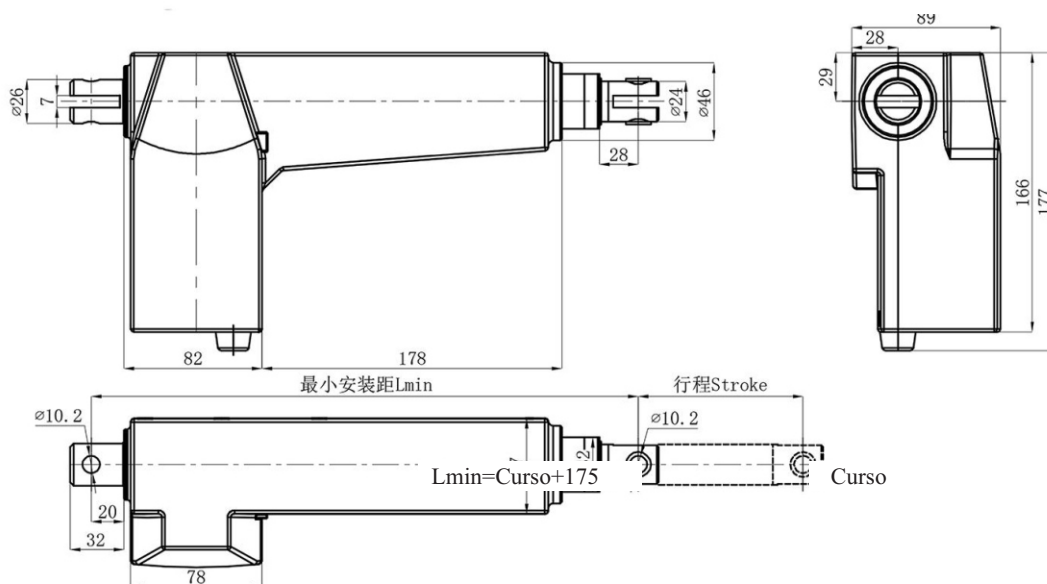
## Modelo: GY013



### • Dimensional

Curso (mm)	$S \leq 130$	$S > 130$
Lmin (mm)	305	$S + 175$

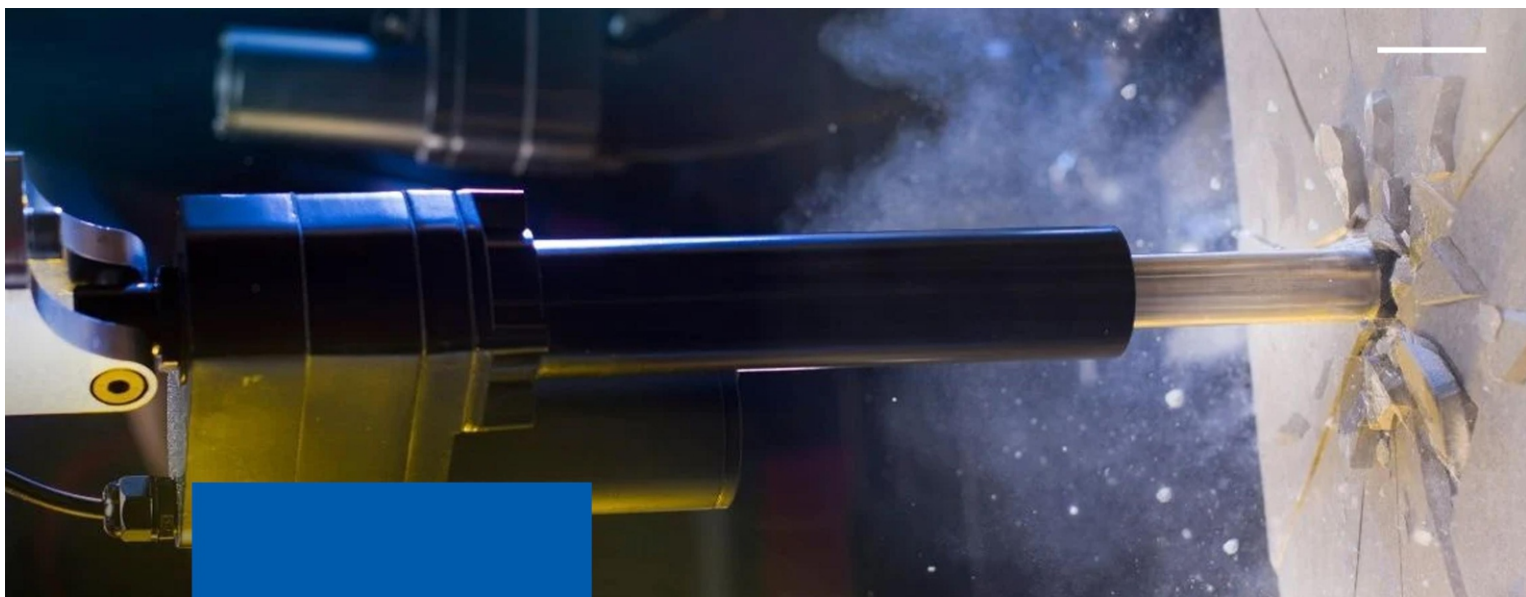
Lmin = Distância mínima de montagem



### Especificações

Tensão de entrada	24V / 12V DC
Capacidade de carga	8000N
Velocidade Max.	4mm/s(8000N), 6mm/s(6000N)
Curso	Personalizado
Classe de proteção	IP54

Tipo de serviço	10%, 2min. On / 18min. Off
Chaves de limite	Interna
Temperatura de operação	-15°C ~ 45°C
Cor	Black or Gray

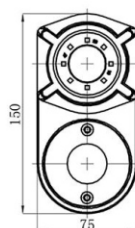


# LINHA INDUSTRIAL

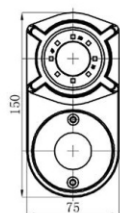
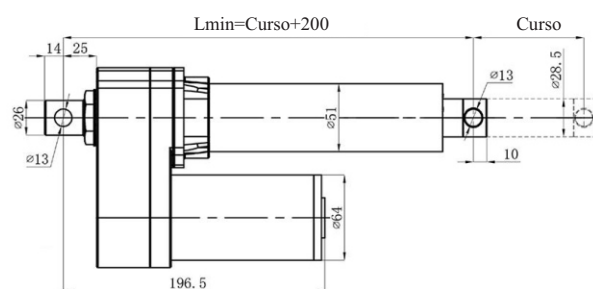
Os atuadores lineares industriais são projetados para operar em mecanismos de serviço pesado que exigem níveis extremamente elevados de força. Com elevados graus de proteção IP, capazes de suportar ambientes severos, eles representam a solução ideal para aplicações que demandam alta força mesmo em condições operacionais agressivas.

## Modelo: GY015

CE

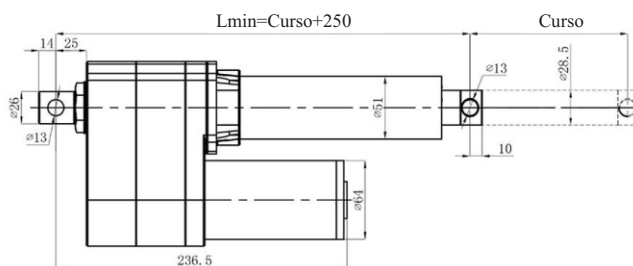


### • Dimensional



### • Dimensional

Opcional: Potenciômetro ou Sensor Hall integrado



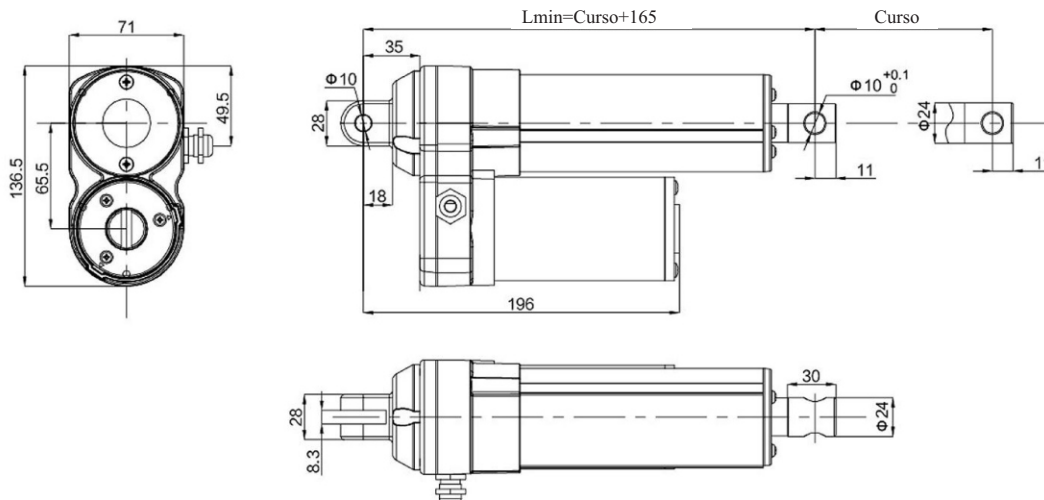
### Especificações

Tensão de entrada	72V / 48V / 36V / 24V / 12V DC
Capacidade de carga	10000N
Velocidade Max.	5mm/s(7000N), 160mm/s(750N)
Curso	Personalizado
Classe de proteção	IP65

Tipo de serviço	10%, 2min. On / 18min. Off
Chaves de limite	Interna
Temperatura de operação	-20°C ~ 65°C Customizado para temperatura especial

Curso (mm)	$50 < S \leq 90$	$S > 90$
Lmin (mm)	$S + 185$	$S + 165$

- **Dimensional**



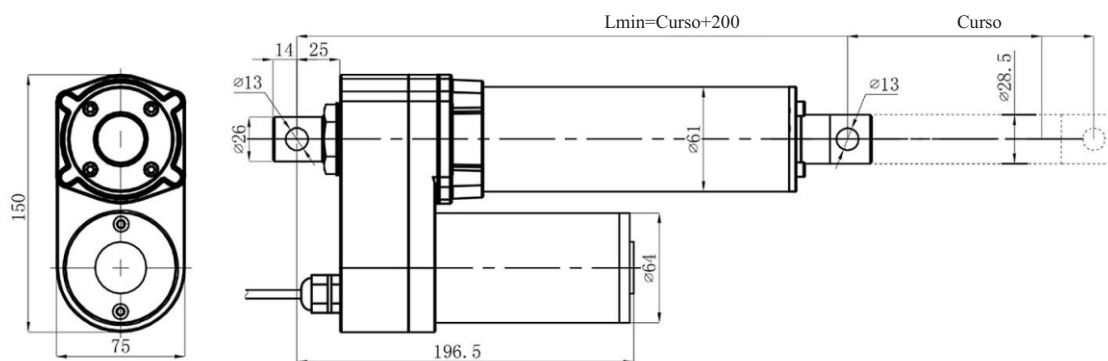
Tensão de entrada	72V / 48V / 36V / 24V / 12V DC
Capacidade de carga	8000N
Velocidade Max.	7.5 ~20 mm/s
Curso	Personalizado

Tipo de serviço	10%, 2min. On / 18min. Off
Chaves de limite	Interna
Temperatura de operação	-15°C ~ 45°C
Classe de proteção	IP67

## Modelo: GY015D



### • Dimensional



### Especificações

Tensão de entrada	48V DC / 24V DC / 12V DC
Capacidade de carga	7000N
Velocidade Max.	5 ~23 mm/s
Curso	Personalizado

Tipo de serviço	10%, 2min. On / 18min. Off
Chaves de limite	Interna
Temperatura de operação	-15°C ~ 45°C
Classe de proteção	IP65

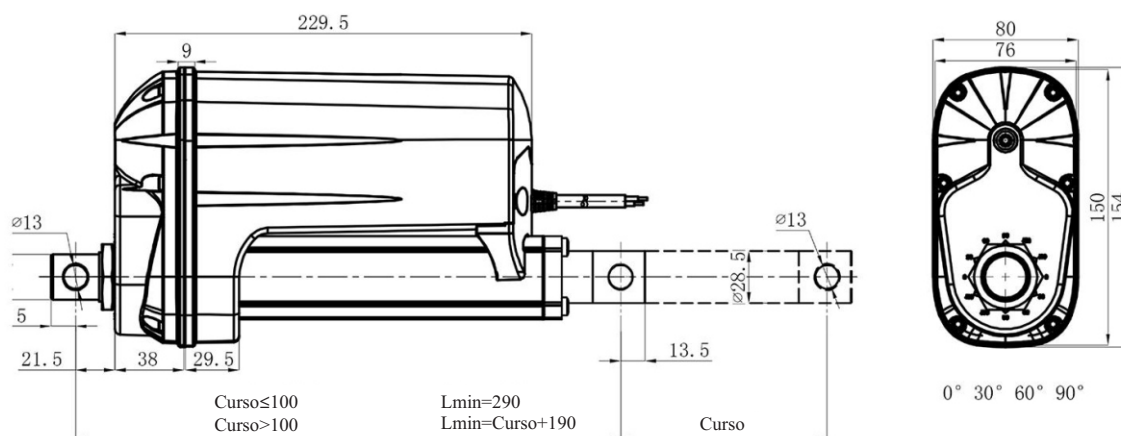
## Modelo: GY020

CE, UL



### • Dimensional

Opcional: Sensor Hall integrado



### • Dimensional de Montagem

Curso (mm)	$S \leq 100$
Lmin (mm)	290

### Especificações

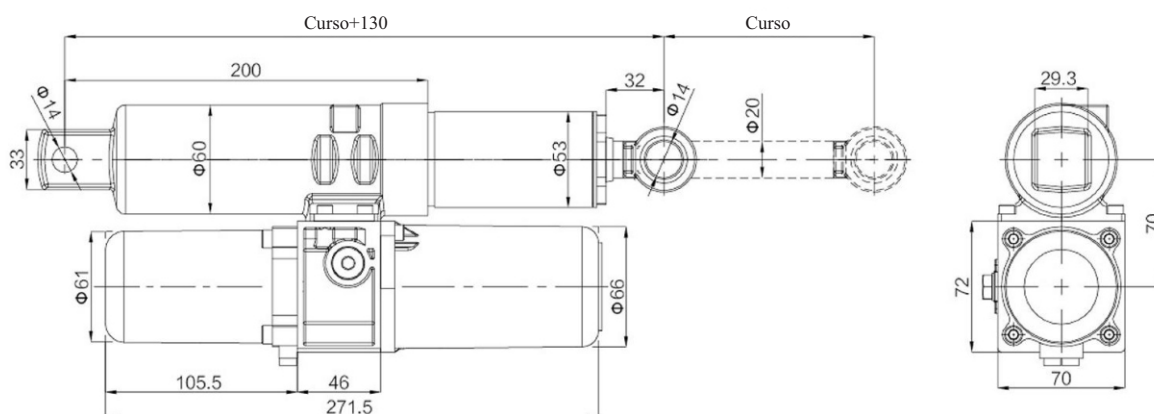
Tensão de entrada	72V / 48V / 24V / 12V DC	Tipo de serviço	10%, 2min. On / 18min. Off
Capacidade de carga	12000N	Chaves de limite	Interna
Velocidade Max.	5 ~ 30 mm/s	Temperatura de operação	-20°C ~ 65°C
Curso	Personalizado		Customizado para temperatura especial
Classe de Proteção	IP66		

## Modelo: GY023

Atuador Hidráulico elétrico



### • Dimensional



### • Dimensional de Montagem

Curso (mm)	$S \leq 150$	$S > 150$
Lmin (mm)	280	$S + 130$

### Especificações

Tensão de entrada	48V / 36V / 24V / 12V DC	Chaves de limite	No
Capacidade de carga	8000N	Temperatura de operação	-20°C ~ 65°C
Velocidade Max.	17 mm/s		Customizado para temperatura especial
Curso	150-350mm	Classe de Proteção	IP67
Tipo de serviço	10%, 2min. On / 18min. Off		

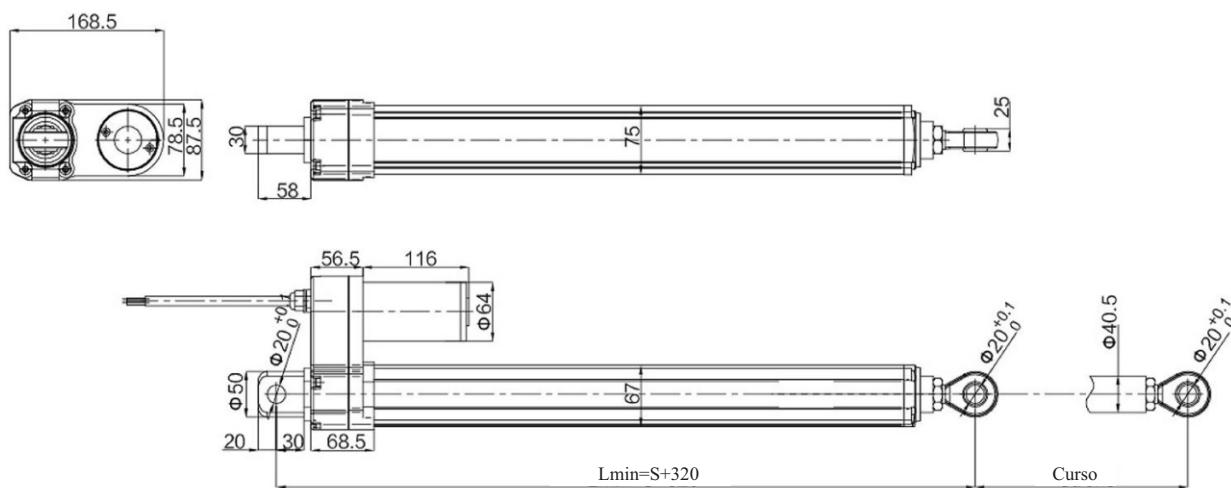
**Modelo: GY028**

## Atuador Solar



- **Dimensional**

## Com e sem sensor Hall



## Especificações

Tensão de entrada	48V / 36V / 24V / 12V DC	Chaves de limite	Interno
Capacidade de carga	16000N	Temperatura de operação	-20°C ~ 65°C
Velocidade Max.	3 ~ 8.5 mm/s		Customizado para temperatura especial
Curso	Personalizado	Classe de Proteção	IP65
Tipo de serviço	10%, 2min. On / 18min. Off		



# LINHA COLUNAS DE ELEVAÇÃO

As colunas de elevação utilizam tecnologia de acionamento linear para converter o movimento circular do motor em movimento linear, por meio de uma estrutura mecânica.

São amplamente aplicadas em mesas elevatórias, camas elétricas na área médica, além de armários e plataformas em soluções de casa inteligente.

Oferecem operação suave, maior eficiência e fácil instalação, contribuindo para a redução de custos.

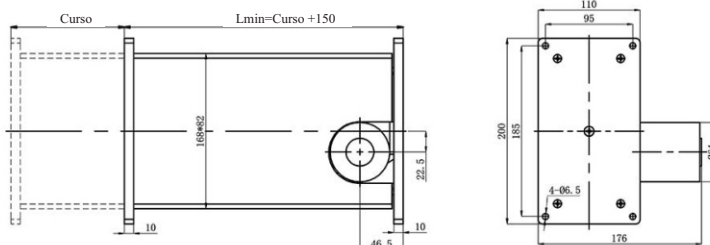


## Modelo: GY018



### • Dimensional

Com e sem sensor Hall



### Especificações

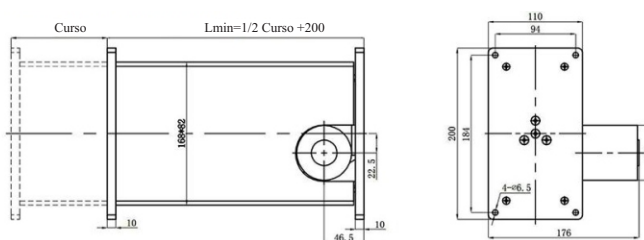
Tensão de entrada	24V / 12V DC
Capacidade de carga	6000N
Velocidade Max.	4 ~ 30 mm/s
Curso	Personalizado
Tipo de serviço	10%, 2min. On / 18min. Off
Chave de Limite	Interno
Temperatura	-15°C ~ 45°C Personalizado
Cor	Preto ou Cinza
Classe de Proteção	IP20

## Modelo: GY018B



### • Dimensional

Com e sem sensor Hall

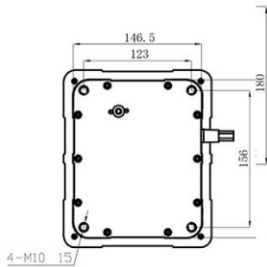
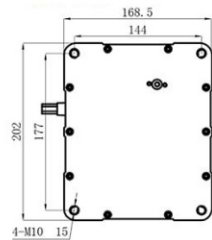


### Especificações

Tensão de entrada	24V / 12V DC
Capacidade de carga	2000N
Velocidade Max.	25mm/s (750N), 8mm/s (1500N)
Curso	Personalizado
Tipo de serviço	10%, 2min. On / 18min. Off
Chave de Limite	Interno
Temperatura	-15°C ~ 45°C Personalizado
Cor	Preto ou Cinza
Classe de Proteção	IP20

Modelo: GY018C

• Dimensional



• Dimensional de Montagem

Curso (mm)	$S \leq 130$	$S > 130$
Lmin (mm)	318	$S + 188$

Especificações

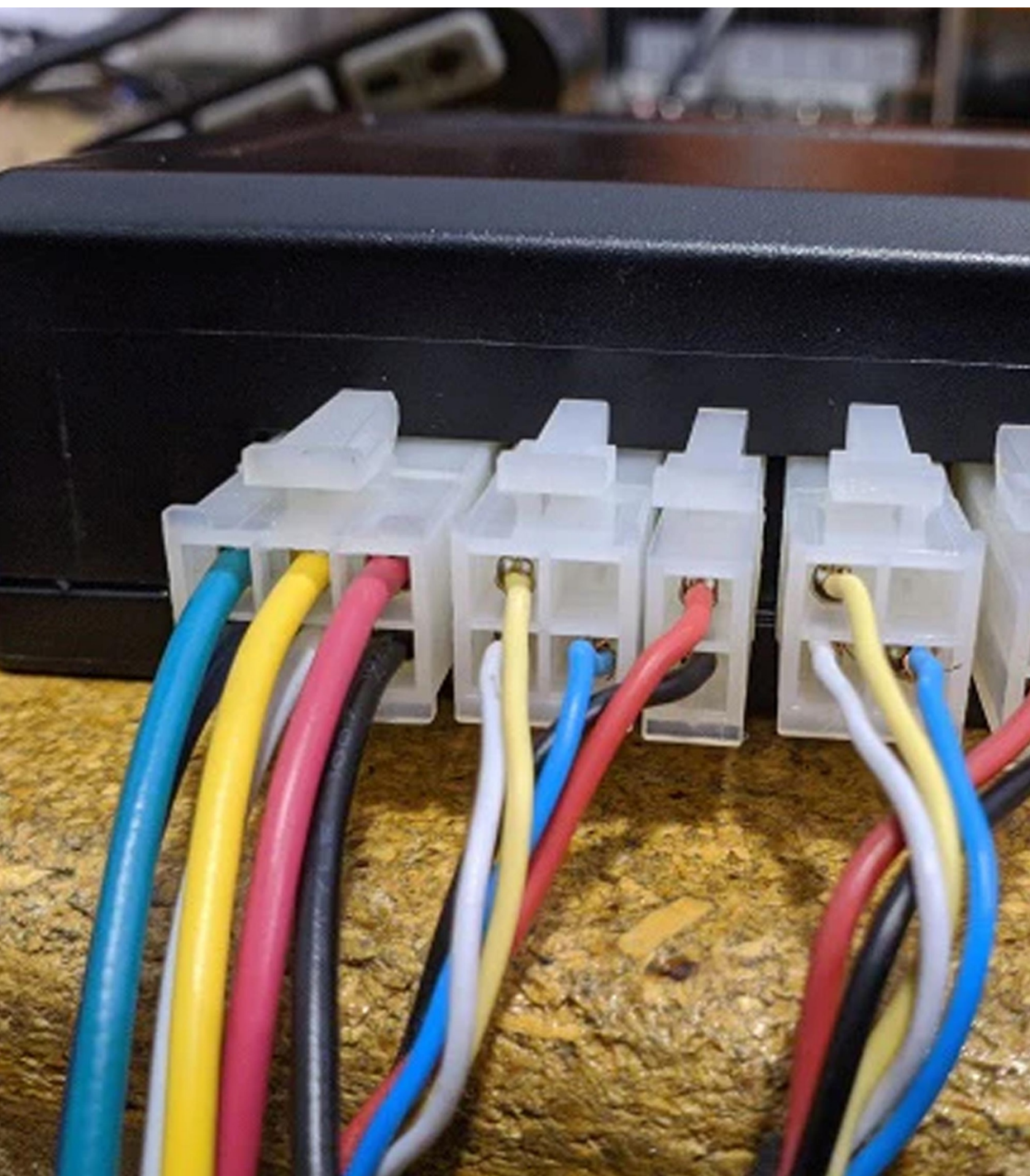
Tensão de entrada	24V / 12V DC
Capacidade de carga	8000N
Velocidade Max.	4 ~ 30 mm/s
Curso	Personalizado
Tipo de serviço	10%, 2min. On / 18min. Off
Chave de Limite	Interno
Temperatura	-15°C ~ 45°C Personalizado
Cor	Preto ou Cinza
Classe de Proteção	IP43



# LINHA CONTROLADORES

Os controladores são o elo entre os atuadores e os sistemas de comando responsáveis por gerenciar seus ajustes. Elas formam uma ampla família de hubs inteligentes, permitindo o controle e a regulação de diversas aplicações com atuadores.

Com aplicações que vão de hospitais e escritórios a estações de tratamento de águas residuais, automação industrial e máquinas de serviço pesado nos setores agrícola e da construção, as soluções com controladores potencializam o desempenho dos sistemas de atuadores em diferentes cenários.

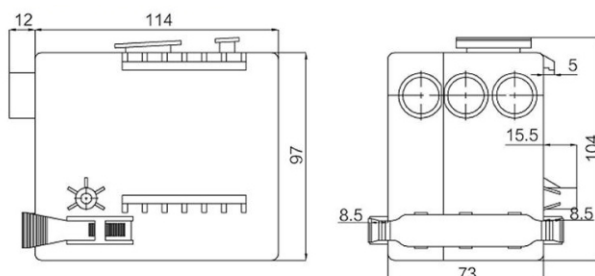


## Modelo: GYK01



### • Dimensional

CE, ROHS, PSE



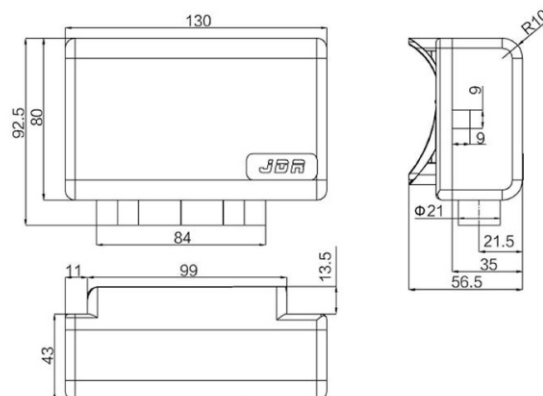
### Especificações

Tensão de entrada	110V/220V/100-240V AC 50/60Hz
Tensão de Saída	24V DC
Potência de Saída	50VA
Tipo de serviço	10%, 2min. On / 18min. Off
Proteção de sobrecarga	Sim
Bateria Reserva (opcional)	Sim
Temperatura de trabalho	-15°C ~ 45°C Personalizado
Classe de Proteção	IP43
Controle sem fio	Controla 2 atuadores
Pode controlar de 1~4 atuadores lineares	

## Modelo: GYK013



### • Dimensional



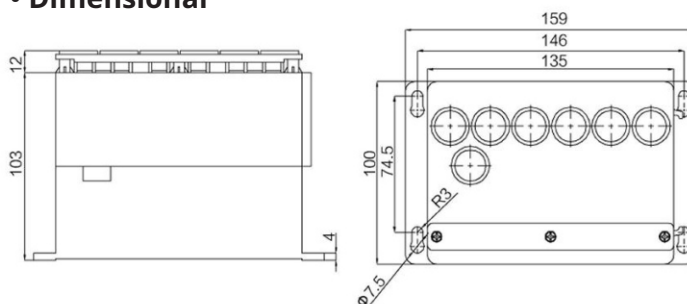
### Especificações

Tensão de entrada	24V DC
Tensão de Saída	24V DC
Tipo de serviço	10%, 2min. On / 18min. Off
Temperatura de trabalho	-15°C ~ 45°C
Classe de Proteção	IP43
Controle sem fio	Controla 2 atuadores
Pode controlar de 1~3 atuadores lineares (precisa de adaptador)	

## Modelo: GYK016



### • Dimensional



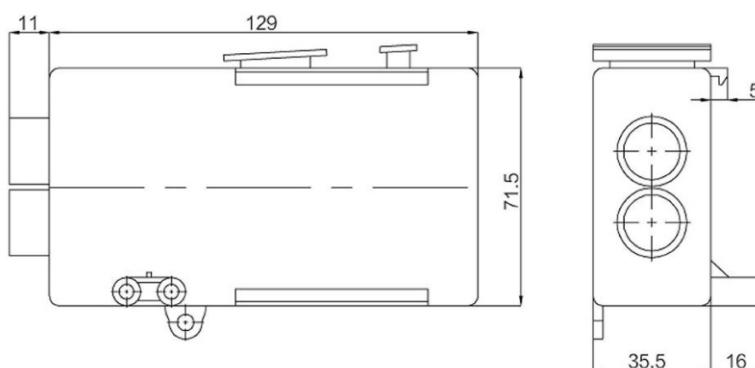
### Especificações

Tensão de entrada	110V/220V AC 50/60Hz
Tensão de Saída	24V DC
Potência de Saída	86VA
Tipo de serviço	10%, 2min. On / 18min. Off
Proteção de sobrecarga	Sim
Temperatura de trabalho	-15°C ~ 45°C Personalizado
Classe de Proteção	IP43
Controle sem fio	Sim
Pode controlar de 1-5 atuadores lineares	

## Modelo: GYK018



### • Dimensional

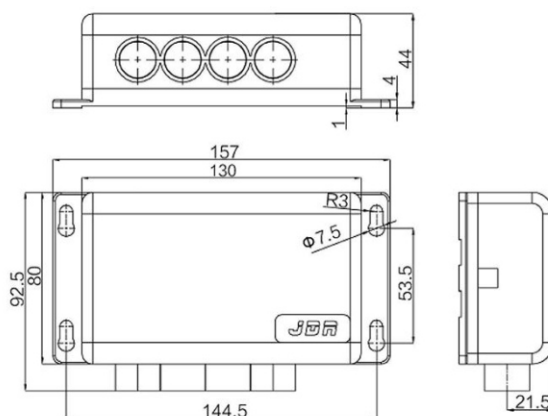


### Especificações

Tensão de entrada	100-240V AC50/60Hz
Tensão de Saída	24V DC, 2.0A
Tipo de serviço	10%, 2min. On / 18min. Off
Proteção de sobrecarga	Sim
Temperatura de trabalho	-15°C ~ 45°C
Classe de Proteção	IP43
Controle sem fio	Controla 1 atuador

## Modelo: GYK019A

### • Dimensional

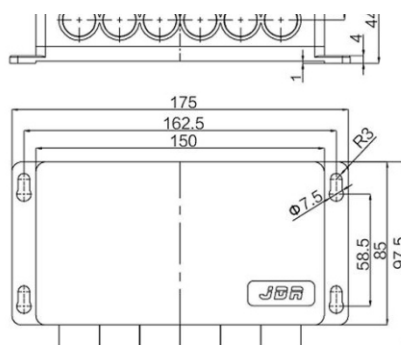


### Especificações

Tensão de entrada	24V DC
Tensão de Saída	24V DC
Tipo de serviço	10%, 2min. On / 18min. Off
Temperatura de trabalho	-15°C ~ 45°C Personalizado
Classe de Proteção	IP43
Pode controlar de 1~3 atuadores lineares (necessita adaptador)	

## Modelo: GYK019B

### • Dimensional



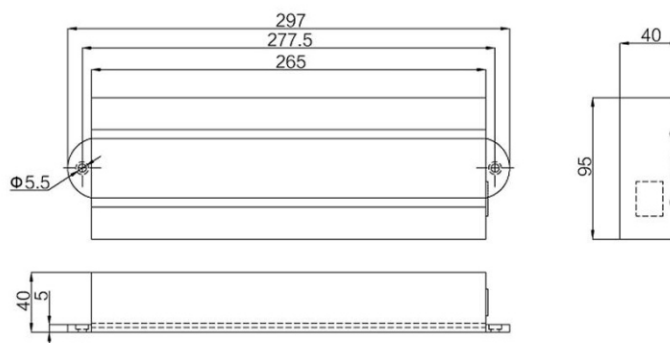
### Especificações

Tensão de entrada	24V DC
Tensão de Saída	24V DC
Tipo de serviço	10%, 2min. On / 18min. Off
Temperatura de trabalho	-15°C ~ 45°C
Classe de Proteção	IP43
Controle sem fio	Sim
Pode controlar de 1~5 atuadores lineares (necessita adaptador)	

## Modelo: GYK021



### • Dimensional



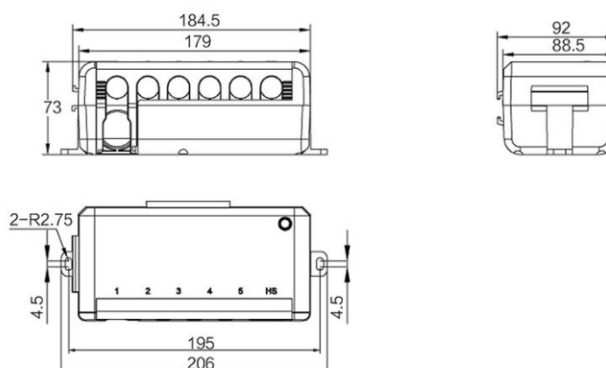
### Especificações

Tensão de entrada	12 / 24V DC
Tensão de Saída	12 / 24V DC
Tipo de serviço	Max 10%, MaxT_on:2min
Temperatura de trabalho	-15°C ~ 45°C Personalizado
Controlador de alta potência, capaz de conectar quatro motores para funcionarem de forma síncrona.	

## Modelo: GYK023



### • Dimensional



### Especificações

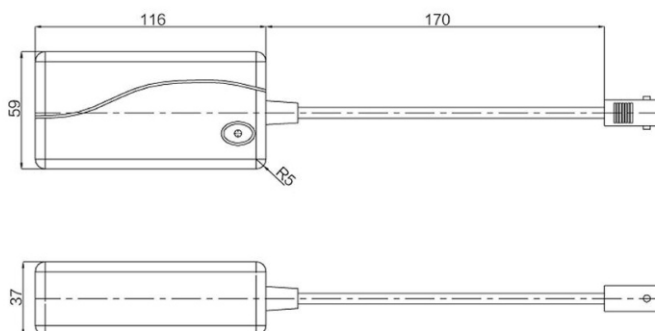
Hastes de Pressão	1 ~ 5 pçs
Tensão de entrada	100 ~ 240V AC
Tensão de Saída	29V DC
Cor	Preto ou Cinza
Proteção de Sobrecarga	Sim
Classe de Proteção	IP65



## Modelo: GYK017A

CE, KC, FCC, UL, PSE, SAA, GS

### • Dimensional

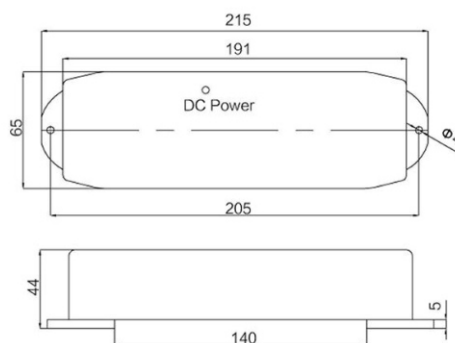


### • Especificações

Tensão de entrada	100 ~240V AC, 50/60Hz, 1.5A
Tensão de Saída	29V DC, 2.0A
Tipo de serviço	Max 10%, MaxT_on:2min
Temperatura de trabalho	-15°C ~ 45°C Personalizado

## Modelo: GYK017B

### • Dimensional



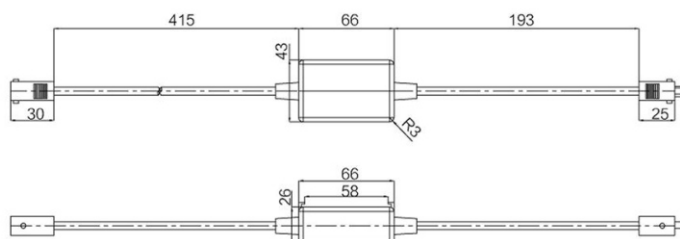
### • Especificações

Tensão de entrada	100 ~ 240V AC50/60Hz
Tensão de Saída	29V DC, 2.0A
Tipo de Serviço	Max 10%, MaxT_on:2min
Bateria reserva (Opcional)	Sim
Temperatura de trabalho	-15°C ~ 45°C Personalizado

## Modelo: GYK022



### • Dimensional



### Especificações

Tensão de entrada	24V DC
Tensão de Saída	24V DC
Tipo de serviço	Max 10%, MaxT_on:2min
Temperatura de trabalho	-15°C ~ 45°C Personalizado
Controle sem fio	Sim
Precisa de adaptador	



### Precauções

- A G-Motion não se responsabiliza pelo uso indevido, mau uso, do equipamento.
- Não exceder as especificações descritas no catálogo, afim de evitar danos à integridade física do produto.
- Garantir o total cuidado no manuseio e instalação do produto afim de evitar choques e/ou quedas à peça.  
Caso venha acontecer, mesmo que aparentemente intacto, poderá ter causado danos à sua função.
- Utilize pelo menos duas pessoas, uma plataforma ou outro transportador para mover qualquer eixo com peso igual ou superior à 20kg, afim de evitar ferimentos ou lesões ao operador.