

Catálogo Técnico

Rolamento Linear Flangeado

Série LMF



Vantagens

- Baixo atrito
- Movimentação suave e Precisa
- Baixo ruído
- Alta capacidade de carga



Características Técnicas

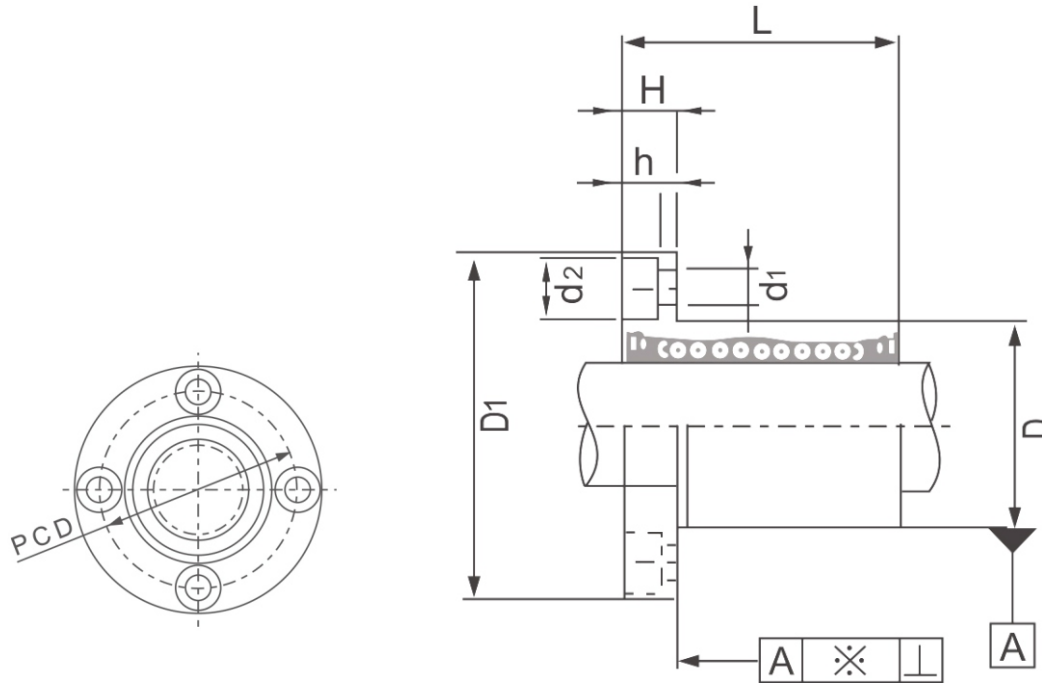
Tipo	Rolamento de Esfera
Temperatura	-20° ~ +80°C
Coefficiente de fricção	0,002 ~ 0,003 μ

Codificação

LMF UU

Ø (mm)
8
10
12
16
20
25
30
40

Dimensional



Modelo	Medidas (mm)														Excentr. (máx) µm	Folga radial (máx) µm	Classificação Carga Básica		Peso g
	Circuito Esferas	dr (mm)	dr tolerancia (µm)	D (mm)	D tolerancia (µm)	L ±0.3 (mm)	D1 (mm)	H (mm)	PCD (mm)	K (mm)	W (mm)	A (mm)	F (mm)	d1xd2xh (mm)			Dinâmica	Estática	
LMF8UU	4	8	0 -9	15	0 -11	24	32	5	24	25	21	24	-	3.5x6x3.1	12	-3	274	392	37
LMF10UU	4	10		19	0 -13	29	40	6	29	30	25	29	-	4.5x7.5x4.1		372	549	63	
LMF12UU	4	12		21		30	42	6	32	32	27	32	-	4.5x7.5x4.1		510	784	67.5	
LMF16UU	5	16		28		37	48	6	38	37	34	31	22	4.5x7.5x4.1		774	1180	120	
LMF20UU	5	20	0 -10	32	0 -16	42	54	8	43	42	38	36	24	5.5x9x5.1	15	-6	882	1370	158
LMF25UU	6	25		40		59	62	8	511	50	46	40	32	5.5x9x5.1			980	1570	288.5
LMF30UU	6	30		45		64	74	10	60	58	51	49	35	6.6x11x6.1			1570	2740	403.5
LMF40UU	6	40		60		80	96	13	78	75	-	-	-	9x14x8.1			20	-10	2160



Precauções

- A G-Motion não se responsabiliza pelo uso indevido, mau uso, do equipamento.
- A utilização de máquinas e equipamentos pneumáticos deve ser feita apenas por profissionais qualificados.
- Não exceder as especificações descritas no catálogo, afim de evitar danos à integridade física do produto.
- Garantir o total cuidado no manuseio e instalação do produto afim de evitar choques e/ou quedas à peça. Caso venha acontecer, mesmo que aparentemente intacto, poderá ter causado danos à sua função.
- Evite utilizá-los em ambientes onde haja o risco da entrada de fuligem, poeira e/ou objetos cortantes no interior da peça, afim de garantir a não danificação da peça.
- O local de trabalho dos rolamentos não pode exceder a temperatura de 80°C, conforme especificação, afim de evitar danos às partes de polímero do produto.